

መምርሒ

አብ ታሕተዋይ SAXONY መሕደሪ ንምርካብ ዝሕግዝ ምኽርታትን ሓበሬታታትን

ትሕዝቶታት

1. ኣፓርታማ ድዩ ወይስ ናይ ሓገር ፍላጎት?
2. ኣፓርታማ ኣበይ ክትረክቡ ትኽእሉ?
3. እቲ ኣፓርታማ ክንደይ ዝኣክል ዓቢ ክኸውን ኣለዎ?
እንታይ ዋጋ ክኸፍል ይኽእል?
4. እቲ ተቐማጢ ገንዘብ ክንደይ ክኸውን ይኽእል?
5. ናይ ክራይ ውዕል ክንደይ ይወስድ?
6. ዝርዝር መመልከቲ ሰነዳት
7. ነቲ ኣፓርታማ ክትሪኡ ከለኹም እንታይ ኣብ ግምት ከተእቱ ኣለኩም?
8. ኣድልዎ ኣብ ዝፍጠረሉ እዋን እንታይ ክንገብር ኣለና?
9. ንመኽፈሊ ገንዘብ ዝምልከት መመልከቲ
10. ዝርዝር መፈተሻ ንገምጋም ወጻኢታት
11. ስምምዕ ክራይን ምትሕልላፍ ኣፓርታማን
12. ዝርዝር መፈተሻ ምትሕልላፍ ኣፓርታማታት
13. ቀጻሊ ስጉምታት እንታይ እዮም?
14. መዝገብ ቃላት (መግለጺ ቃላት)

1. ኣፓርታማ ድዩ ወይስ ናይ ሓባር ፍላጎት?

ኣብ ናይ ባዕልኹም ኣፓርታማ ዝስዕቡ ኣለኩም

- ማስተር ናይ ክራይ ስምምዕ
- ብዙሕ ብሕትውናን ገዛኹም ዲዛይን ንምግባር ናጽነትን

ኣብቲ ዘለካ ፍላጎታር (WG) ዝስዕቡ ኣለኩም

- መብዛሕኡ ግዜ ንኡስ ክራይ: ሓደ ሓደ ግዜ ድማ ንውሱን ግዜ
- ናይ ባዕልኹም ክፍሊ
- ብመንገዱ መሓዘትካ ምሕዝነት - ብፍላይ መንእሰያት ኣብ ፍላጎት ሼር ይነብሩ
- ርካሽ ክራይ ገዛ - ኣብ ማእከል ከተማ እውን
- ናይ ሓባር ስራሕ (ንኣብነት ጽሬት)ን ዕድገታትን (ንኣብነት መሳርሒታት)
- ናይ ሓባር ንጥፊታት

"ብሓባር ምንግባር እንቋዕ ደሓን መጻእኩም" ዝብል ፕሮጀክት ፍላጎት ሼር ክትደልዩ ከለኹም ክሕግዘኩም እዩ።



2. ኣፓርታማ ወይ ናይ ሓባር ፍላጎት ኣበይ ክትረክቡ ትኽእሉ? I

ብዙሓት ኣፓርታማታትን ናይ ሓባር ፍላጎትን ብኢንተርኔት ኣብ መድረኻት ክትረክቡ ትኽእሉ ኢኹም:

- www.immobilienscout24.de
- www.ebay-kleinanzeigen.de
- www.immowelt.de
- www.immonet.de
- www.wg-gesucht.de

ኩባንያታት ክራይ እውን ከምኡ እውን ሓደስቲ ፕሮጀክታት ህንፀት ባዶ ኣፓርታማታት ኣብ መርብብ ሓበሬታኣን የቐምጣ:

- www.vonovia.de
- www.deutsche-wohnen.com
- www.heimkehr-hannover.de (ንኣብነት ን Hannover)

ካልእ ብዙሕን!

ንናይ ኦንላይን ምድላይ እዞም ዝስዕቡ ቃላት ከተእትዉ ትኽእሉ ኢኹም:

"ኩባንያ ኣባይቲ": "ኩባንያ ንብረት": "ምሕደራ ገዛ": "ምሕደራ ንብረት" + ዝድለ መንበሪ ቦታ



2. ኣፓርታማ ወይ ናይ ሓገር ፍላጎት ኣበይ ክትረክቡ ትኽእሉ? II

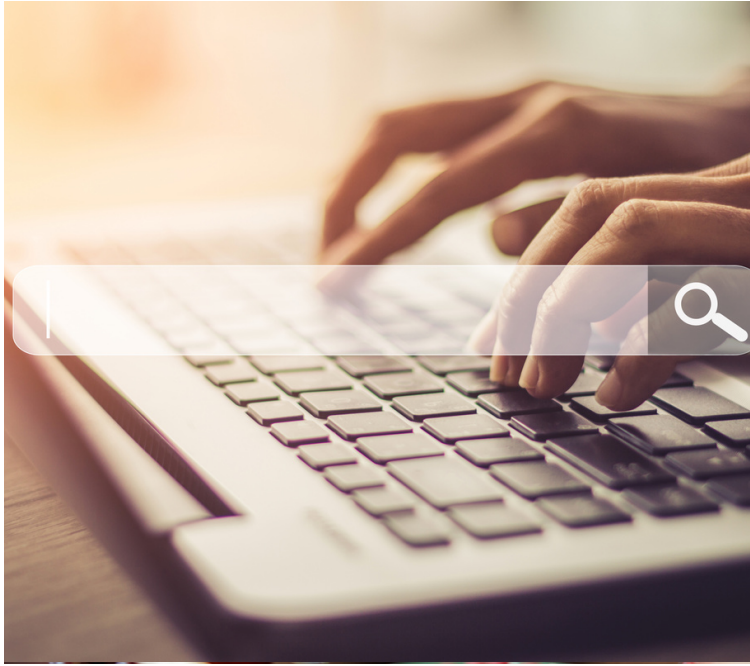
ናይ ኣባይቲ ማሕበራት እውን ኣለዎ። እዚአም ብፍላይ ማሕበራዊ ክራይ ገዛውቲ እዮም። ሓፈሻዊ ትዕዛብቲ ኣብ ትሕቲ "ማሕበር ሕብረት ኣባይቲ" + እቲ ዝድለ መንበሪ ቦታ ዝብል ቃል ብኢንተርኔት ክትረክቡኦም ትኽእሉ ኢኹም።

- www.wbs-wohnung.de
- www.wohnungsbaugenossenschaften.de

ኣብ ፕሮጀክታት ኣባይቲ ኣብ ምትሕግጋዝ ዝተመርኮሰ ኣማራጺ መልክዕ ኣባይቲ ክትረክቡ ትኽእሉ ኢኹም።

- www.neues-wohnen-nds.de
- www.syndikat.org/projekte

ብቐንዱ ኣብ ebay-kleinwerbung.de ናይ ብሕቲ ክራይ ክትረክቡ ትኽእሉ ኢኹም። ፍላጎት ሼር መብዛሕትኡ ግዜ ኣብ ውሽጢ ዓዲ ኣብ ዝርከቡ ናይ ፊስቡክ/ቴሌግራም/ሲግናል ጉጅለታት ንዝህቡም ቅድመ-ኩነት የካፍሉ።



3. እቲ ኣፓርታማ ክንደይ ዝኣክል ዓቢ ክኸውን ኣለዎ? ኣንታይ ዋጋ ክኸፍል ይኽእል? I

እቲ ኣፓርታማ ክሳብ ክንደይ ክኸውን ኣለዎ?

ብሓይ ክፍልን ንሓይ ሰብ 12 ትርብዒት ሜትርን ክትሕሰቡ ኣለኹም። ንትሕት 6 ዓመት ዝዕድሚኦም ህጻናት ብ10 ትርብዒት ሜትር። መጻምድትን ኣሕዋትን ብርግጽ ኣብ ሓይ ክፍሊ ክካፈሉ ይኽእሉ እዮም (እቲ ሕጋዊ ገደብ ትሑት እዩ)።

እቲ ክራይ ገዛ ክንደይ ክኸውን ይኽእል?

- ናይ ገዛእ ርእሰኹም እቶት እንተሃልዩኩም እቲ መምርሒ ክራይ ገዛ ካብ 1/3 ናይቲ ጽሩይ ኣታዊ ክበዝሕ የብሉን ዝብል እዩ።
- ይካብ ማእከል ስራሕ ወይ ቤት ጽሕፈት ማሕበራዊ ድሕነት ጥቕምታት ኣብ ዝቕበሉሉ እዋን፡ ንኣግባብነት ዓቕንን ወጻኢታትን ናይቲ ኣፓርታማ ዝምልከት ክብርታት ብሕጊ ይውሰን፡ እቲ ወጻኢታት ኣብ ዓመት ይመሓየሹ። እዞም ክብርታት መብዛሕትኡ ግዜ ላዕላዊ ገደብ ክራይ ተባሂሎም እውን ይጽውዑ። ከከም ቦታኦም ኣዞሮም ክፈለሉ ይኽእሉ እዮም። ኣብ ዓበይቲ ከተማታት ክራይ ገዛ ዝለዓለ ስለዝኾነ እቲ ላዕላዊ ገደብ ክራይ ገዛ እውን ዝለዓለ እዩ። ንዝደለኹሮ መንበሪ ቦታ ዝኸውን ወጻኢታት/ላዕላዊ ገደብ ክራይ ካብ ማእከል ስራሕ ወይ ቤት ጽሕፈት ማሕበራዊ ድሕነት ክትሓትቱ ትኽእሉ ኢኹም።



3. እቲ ኣፓርታማ ክንደይ ዝኣክል ዓቢ ክኸውን ኣለዎ? እንታይ ዋጋ ክኸፍል ይኽእል? II

ኣብቲ ኣብነት ዝተመርኮሰ ናይ ክራይ ካፕስ፡

Hannover: 06/2022

ቤት ጽሕፈት ማሕበራዊ ድሕነትን ማእከል ስራሕን ኣብ እትካረየሉ እዋን ምፍታሽ: 1ን 2ን

1. ሓፈሻዊ ዝሒል ክራይ = ጽሩይ ዝሒል ክራይ (መሰረታዊ ክራይ) + ዝሒል ስራሕ ወጻኢታት (እዚ ንኣብነት ጽገና ጀርዲን፡ ምጉሓፍ ጎሓፍ ወዘተ የጠቓልል)።

	= 458 €	50 m ²
	= 539 €	60 m ²
	= 640 €	75 m ²
	= 766 €	90 m ²
	= 869 €	105 m ²
	+ 92 €	+10 m ²

2. ወጻኢታት ምውጻይ

ክልተኣም ብሓባር ውጽኢቶም ድማ ንመውጻይ ሓዊሱ ሓፈሻዊ ክራይ ገዛ ይኸውን።

ኣገዳሲ መተሓሳስቢ: ሓፈሻዊ ክራይ ዝሒልን ወጻኢታት ምውጻይን ብውልቁ ርትዓዊ ክኸውን ኣለዎን ኣብ ነፍሲ ወከፍ ኩነታት ይምርመርን (ሓፈሻዊ ክራይ ንመውጻይ ሓዊሱ ዘይኮነ)።

ኣብ መወዳእታ ናይቲ መምርሒ ንዕለማታት ንኣብነት ንዘባ Hannover ዝምልከት ክብርታት ዘርእ ሰሌዳ ክትረኽቡ ኢኹም።



3. እቲ ኣፓርታማ ክንደይ ዝኣክል ዓቢ ክኸውን ኣለዎ? እንታይ ዋጋ ክኸፍል ይኽእል? III

ኣብ ኣጸጋሚ ናይ ህይወት ኩነታት ዝለዓለ ወጻኢታት ክራይ ይወሃብ። ብሓገዝ ተወሳኺ ክፍለት (ካብ 10% ክሳብ 40%) እቲ ላዕሊዊይ ገደብ ክራይ ገዛ ብማእከል ስራሕን ቤት ጽሕፈት ማሕበራዊ ድሕነትን ንዓኻ ዝጠቅም ይሕሰብ። እቲ ላዕሊዊይ ገደብ ክራይ ገዛ ኣብዞም ዝሰቡ ጉዳያት ምስ ውልቃዊ ኩነታትኹም ክመዓራረ እዩ፡

- ገዛ ዘይብልኩም ወይ ኣብ ቀረባ እዋን ገዛ ዘይብልኩም እንተኾይኑ፡ እቲ ሓፈሻዊ ዝሒል ክራይ ናይቲ ሓዊሽ ኣፓርታማ ክሳብ 20% ዝያዳ ክኸፍል ይኽእል።
- ኣብ ጸገም ጸገም፡ ንኣብነት ንጽል ወለዲ፡ ብዕድመ ዝደፍኡ ሰባት፡ ስንኩላን ወይ ሕዳር ሕማማትን ገለ ልዕሊኡን ካልእ 10%
- ንኣፓርታማታት ናይ መንበሪ መሰል ምስክር ወረቐት ዘለዎም ካልእ 10%

ብዙሓት ምክንያታት እንተተግባሮም፡ ነቶም ክብርታት ክትድምርዎም ትኽእሉ ኢኹም፤
 $20\% + 10\% + 10\% = 40\%$ እዚ ማለት ክራይ ገዛኻ ክሳብ 40% ክበዝሕ ይኽእል እዩ።
 ኣብነት፡ ን1 ሰብ ኣብ ሃዳሽር በዚ ኣብ ላዕሊ ዝተጠቓሰ ምክንያታት፡
 $458 + (458 \times 40\%) = 641.20$ ዩሮ ኣብ ክንዲ 458 ዩሮ!



4. እቲ ተቐማጢ ገንዘብ ክንደይ ክኸውን ይኽእል? ብዛዕባ ክፍሊት ኣበይ ሓገዝ ክረክብ ይኽእል?

- ብፍይ ገዛእ ርእሰኹም ዓቕምኹም እኹል ወጻኢታት መነገብኻኹም ክትሸፍኑ እንተዘይክኢልኩም: ቤት ጽሕፈት ማሕበራዊ ድሕነትን ማእከል ስራሕን ነቲ ተቐማጢ ገንዘብ ብመልክዕ ልቓሕ ክወስዶ ይኽእል
- መንበሪ ቦታኹም እንተቐይርኩም: እቲ ተቐማጢ ገንዘብ በቲ ተቐባሊ ማእከል ስራሕ ይኽፈል
- መጠን እቲ ተቐማጢ ገንዘብ ካብቲ ጽፋይ ዝሓል ክራይ ሰለስተ ዕጽፊ ክሓልፍ ኣይክእልን እዩ።



5. ናይ ክራይ ውዕል ክንደይ ይወስድ?

- ከም ስርዓት ሊዝ ንዘይተወሰነ ግዜ ይፍፀም
- ኣብዚ እዋን እዚ ናይ ክራይ ውዕል ዝተሓተ ግዜ ዘይተለምደ ኣይኮነን ንኣብነት ን1 ወይ 2 ዓመት። እዚ ማለት ኣብዚ ግዜ እዚ ብዛዕባ እቲ ኣፓርታማ ምልክታ ክትህቡ ኣይትኽእሉን ማለት እዩ።
- ስምምዓት ንኡስ ክራይ ብግዜ ክድረት ይኽእል።
- ግዝያዊ ሊዝ መብዛሕትኡ ግዜ ድረት እዩ።

ንውሓት ግዜ ናይቲ ንኡስ ክራይ ወይ ግዝያዊ ስምምዕ ክራይ ኣቓልቦ ክትገብሩን ኣድላዩ እንተኾይኑ ድማ ምስቲ ኣካራዩ ዝያዳ ዝምኹእ ናይ ክራይ ግዜ ክትደራደሩን ንመክር።

6. ዝርዝር መፈተሽ ሰነድ መመልከት



ብኤሌክትሮኒካዊ ኣገባብ እንተተቐረቡ ንኹሎም ሰነዳት ብቐዳሕ ወይ ብፒዲኤፍ ዝተሓትመ እዩ

- ናብዚ ዝስዕብ ጽሓፍ:** ንነብስኹም (ንስድራቤትኩምን) ን ንናይ ገዛእ ርእሶኹም ኩነታትን ምስቲ ክራይ ክትላለዩሉ እትክእሉ ዕድል
- ናይ ወለድ ቅጥዒ:** ቅጥዒ ካብ ክራይ - ውልቃዊ መረዳእታ ኣብዚ ይኸተት (መብዛኸትኡ ግዜ ኣብ እዋን መርመራ ወይ ድክሪኡ ብመንገዲ ሊንክ (ንኣብነት ብኢ-መይል)
- መንነት ወረቐት ወይ ፓስፖርት** ናይ ኩሎም ኣባላት ስድራቤት & መንበሪ ፍቓድ (ክልቲኡ ወገን)
- ካብ ዕዳ ናጻ ምኃንኹም ዝሕብር ወረቐት ምስክር:** ዕዳ ክራይ ከምዘይብልኩም ዝሕብር ወረቐት ምስክር። ካብቲ ሕጂ ዘለኹዮ ኣካራዩ* ኣብቲ መንበሪኩም ክትረክቡዎም ትክእሉ ኢኹም።
- SCHUFA:** መግለጺ ብዛዕባ "ናይ ልቓሕ ብቐዳትኩም" (ሕገብኩም ክትከፍሉ ትክእሉ ዲኹምን ኣብ መጻኢ ብተኣማንነት ክትከፍሉ ትክእሉ ዲኹምን)። ኣብ ፖስትባንክ፡ ቮልክስባንክ ወይ ኣብ ኢንተርነት ክትረክብዎም ትክእሉ ኢኹም።
- ካብ ዝሓለፉ ሰለስተ ኣዋርሕ ዝወፀ ናይ ደሞዝ ስሊፕ** ወይ ድማ ካብ ማእኸል ስራሕ ወይ ቤት ፅሕፈት ማሕበራዊ ድሕንነት ዝወሃብ ናይ **ሕዚ ኣፈፃፀማ ምልክታ**
- ትመሃሩ ወይ ናይ ስራሕ ልምምድ ትገብሩ እንተኾይንኹም፡ **ናይ ምዝገባ ወይ ናይ ስልጠና ውዕል ምስክር ወረቐት**
- ምስክር ወረቐት መሰል መንበሪ ኣባይቲ (WBS):** ንማሕበራዊ ኣባይቲ ብትሑት ክራይ፡ ምናልባት "ፍሉይ ድሌታት መንበሪ ኣባይቲ ዘለዎ"።

7. ኣድልዎ ኣብ ዝፍጠረሉ ኣዋን ኣንታይ ክንገብር ኣለና?

ኣቲ ዘሕዘን ግን ኣብ ዕዳጋ ኣባይቲ ኣድልዎ ሰፊሕ እዩ። ብዛዕባ እዚ ሓበሬታ ኣብዛ መብርሂ ፊልም ክትረኽቡ ትኽእሉ ኢኹም።



ኣፓርታዎ ክትደልዩ ክለኹም ኣድልዎ እንተ ኣጋጢሙኩም፡ እንተተሰሚዑኩም ወይ እንተተገደብኩም፡ ምስ ጸረ ኣድልዎ ዝኾነ ትካል ክትረኽብዎ ትኽእሉ ኢኹም። እቶም ኣማኸርቲ ምሳኻ ጉይዮም ንሰራሕ ዝኾውን ኣማራጺታት ከማዕብሉን ኣብ ኣተገባብራ ክድግፉኻን ይኽእሉ። እቲ ምኽሪ ምስጢራዊ፣ ስሙ ዘይተገልጸን ብዘይ ክፍሊትን እዩ።

Antidiskriminierungsstelle in Hannover
ኣብ Hannover ዝርከብ ቤት ጽሕፈት ጸረ ኣድልዎ
Blumenauer Straße 5-7, 30449 Hannover
ስልኪ: 0511 - 168 31045
ኢ-መይል: ADS@hannover-stadt.de

Antidiskriminierungsstelle Oldenburg
ትካል ጸረ ኣድልዎ Oldenburg
Klävemannstr. 16, 26122 Oldenburg
ስልኪ: 0441 920582 28
ኢ-መይል: ads@ibis-ev.de



Antidiskriminierungsstelle des Bundes ኤጀንሲ ፀረ ኣድልዎ ፌደራል

11018 Berlin
ስልኪ: 0800 546 546 5
ናይ ምምኽኻር ሰዓታት፡
ካብ ሰነይ ክሳብ ሓሙስ ካብ ሰዓት 9 ንግሆ ክሳብ 15 ምሽት

ኢ-መይል: beratung@ads.bund.de
www.antidiskriminierungsstelle.de

Anlaufstelle für Betroffene rechter, rassistischer und antisemitischer Gewalt in Niedersachsen:

ኣብ ታሕተዋይ ሳክሶኒ ብዮማናዊ፣ ዓሌታውን ጸረ-
ሴማውያንን ዓመጽ ንዝተሃሰዩ ሰባት ዝረኽቡሉ ነጥቢ:

www.betroffenenberatung.de

8. ነቲ ኣፓርታማ ክትራኡ ከለኹም ኣንታይ ኣብ ግምት ከተእቲ ኣለኩም?

ካብቲ "ዝርዝር መፈተሽ ሰነድ መመልከቲ" ዝብል ሰነድት ኣብ ሓይ ማህደር ኣኪብኩም ምሳኹም ሒዝኩም ምኻድ ዝበለጸ እዩ (ቅዳሕ)::

እቲ ናይ ክራይ ትካል ቅድመ-ምድላው ይግበረልኩም::

መብዛሕትኡ ግዜ ናይ ግዲስ ወገን ቅጥዒ ክትመልኡ ኣለኩም::

እቲ ቅጥዒ ከመይ ጌርኩም ከም እትረኽቡዎም ሕተቲ (ብኣካል ወይ ብኣመይል)::

ዋጋ ክራይ: ብዝሒ ክፍልታትን ዓቕንን ናይቲ ኣፓርታማ ከምቲ ኣብቲ ቅድመ-ምድላው ዘሎ ምዃኑ ኣረጋግጹ::

እቲ ማዕጸን መስኮትን ይዕጸ ድዩ?

ኣብ ዝኾነ ቦታ ሻምብቆ (ርጥብ ዝበለ ጽፍሒ) ትርእዩ ዲኹም? መስመራት ኤሌክትሪክ ጽቡቕ ድዩ?

እቶም ፋውስ ይሰርሑ ድዮም?

ጀርመንኛ ዝዛረብ ሰብ ምሳኹም ውሰዱ::



9. ንመምለሲ ገንዘብ ዝኸውን መመልከቲ

ኣብ ቤት ፅሕፈት ማሕበራዊ ድሕንነት:

- ውልቃዊ ቅድመ-ምድላው ዘለዎ መመልከቲ ምቕራብ: ናብቲ ዝምልከቶ ቤት ጽሕፈት ማሕበራዊ ድሕንነት
- ድሕሪኡ ጥራይ እዩ ነቲ ናይ ክራይ ውዕል ምፍራም
- ምስ ምርጋጽን ዕድመ ቆጶራን +
- ንመምደቢ ክራይን ውሕስነትን ዝኸውን ውዕል ክራይ ናብ ናይ ኣፈፃፀማ ጉጅለ

ኣብቲ ናይ ስራሕ ማእከል:

- ብውልቃዊ ቅድመ-ምድላው ናይ ወጻኢታት ሸፋን ረኽቡ
- ነቲ ወጻኢታት ምስ ተቐበልኹዮ ነቲ ናይ ክራይ ስምምዕ ፈርሙ
- ንናይ መንበሪ ወጻኢታት ብናይ ክራይ ስምምዕ (KdU enclosure) ኣመልክት እሞ እቲ ተቐማጢ ገንዘብ ንክኸፈል መመልከቲ ኣቕርቡ::

ንመጀመርታ መሳርሒታት ንኣቕሑ ገዛ: ፍሪጅን መሕጸቢ ማሸንን ተወሳኺ መመልከቲ ከተቕርቡ ኣለኩም::

10. ዝርዝር ምፍታሽ ግምት



አብ ቤት ጽሕፈት ንዝግበር ናይ ወጻኢታት ግምት እንታይ ዓይነት የድልየኩም?

ውልቃዊ ቅድመ-ምድላው:- ኩሉ አገዳሲ ሓበሬታ ብዛዕባ እቲ አፓርታማ ተኻቲቱ ኣሎ

- ኣድራሻ ናይቲ አፓርታማ
- ምጅማር ክራይ
- መጠን ናይቲ አፓርታማ (ናይቲ ክፍሊ) .
- ብዝሒ ክፍልታት
- WBS (ናይ መንበሪ መሰል ምስክር ወረቐት) የድሊ ድዩ?
- ጽፋይ ዝሓል ክራይ ገዛ
- ናይ ስራሕ ወጻኢታት (ዝሓል ተወሳኺ ወጻኢታት)
- ናይ ምውዓይ ወጻኢታት
- ተቐማጢ ገንዘብ
- ዓይነት መውዓዲን ዓቕንን እቲ ህንፃ
- እቲ አፓርታማ ኣብ ጥቕሚ ዝውዕል ኩነታት ኣሎ ድዩ?
- ምድጃን መሕጸቢ ሳእን ኣሎ ድዩ?
- እቲ አፓርታማ (ብኸፊል) ንብረት ዝሓዘ ድዩ?

ንናይ ብሕቲ ክራይ: መርትዖ ዋንነት (መግለጺ ወይ ካብ መዝገብ መሬት ዝተቐድሐ)

ንኡስ ክራይ እንተኾይኑ: ንመነጻጸሪ ካብ ክራይ & ቀንዲ ውዕል ክራይ ንኡስ ክራይ ፍቓድ

- ክራይ ገዛኹም ኣብ ብጽሒቱ "ምክንያታዊ" ድዩ?
- ግዜ ክራይ ብኸመይ ይውሰን?
- እቲ ቀንዲ ተኻራያይ መን እዩ?
- ኩሉ ሰብ ፈሪሙ ድዩ?

11. ስምምዕ ክራይ & ምትሕልላፍ ኣፓርታማ - እንታይ ክትፈልጥ ኣለኩም? I

እቲ ናይ ክራይ ስምምዕ እንታይ ይብል?

- ኩሎም ውዕል ፈረምቲ ብስምም
- ክራይ ገዛን ውሕስነትን ዝኸፈል ገንዘብ
- ኩሎም ዝተኻረዩ ክፍልታት (ክሸነ፣ ሸቓቕ፣ ...)
- ምጅማር ናይቲ ክራይ ገዛን ኣድላዪ እንተኾይኑ ድማ ናይ ግዜ ገደብን
- ፕሮቶኮል ምስ ጉድለታት፣ ንባባት ቆፃሪ፣ ...
- ናይ ገዛ ምሕደራ

ኣብ መንጎ ክራይ ገዛን ተኻሪይትን ዝግበር ውልቃዊ ስምምዓት

ብፍላይ ክጥቀስ ዘለዎ:

- ኣብ ስምምዕ ክራይ ገዛ ገደብ ግዜ?
- ዝተመረቐ ክራይ ገዛ ወይ ወሰኽ ክራይ ገዛ ሓዊሱ?
- ስጉምታት ዘመናዊ ንምግባር ኣቕዲምኩም ምንጻር

ብዘይ ቅብሊትን ቆላሕታን ገንዘብ ኣይትኸፍሉ! ኩሉ ነገር ብጽሑፍ ኣቐምጡ! ዝኾነ ዘይተረድኡኩ ውዕል ኣይትፍርሙ።



11. ስምምዕ ክራይ & ምትሕልላፍ ኣፓርታማ - እንታይ ክትፈልጥ ኣለኩም? II

ምትሕልላፍ

- ምፍታሽ ናይቲ ኣፓርታማ ምስ ተኻሪይይን ንስኹምን (ምናልባት ተፃጂብካ)
- ህሉው ኩነታት ናይቲ ኣፓርታማ ኣብ ምዝገባ ይምዘገብ
- ኣብ እትወጹሉ እዋን ክልቲኦም ወገናት ነቲ ፕሮቶኮል ይፈርምዎ፡ ነቲ ንኣፓርታማ ዝኾነውን ተቐማጢ ገንዘብ ክትምለሱ ዲኹም ወይስ ክትከፍሉሉ ዘለኩም ተወሳኺ ዕንወት እንተሃልዩ፡ ኣብቲ ፕሮቶኮል ተመርኩስኩም ውሳኔ ይወሃብ።
- እቲ መዝገብ ኣየኖት ጉድኣት ወይ ጉድለታት ካብቲ ክራይ ገና ክእረሙ ከምዘለዎም ይምዘገብ
- ምስቲ ናይ ክራይ ትካል ክረዳዲእ ዝኸእል ሰብ ምሳኹም ውሰዱ
- ማሕበራት ተኻሪይቲ ርግጻኛታት እንተዘይኮይንኩም ክሕግዩኹምን ክደግፉኹምን እዮም።



12. አፓርታማታት ዝሓዘ ዝርዝር መዘኻኸሪታት



ኣብ ምንታይ ኢኹም ክትጥንቀቁ ዘለኹም?

እንታይ ሕቶታት ክትሓትት ይግባእ?

- ምልክታት ምብስባስ:** እቲ አፓርታማ ምሕዳስ የድልዮ ድዩ?
ዝኾነ ናይ መመላኽዒ ጽገናታት ተሪፉ ኣሎ ድዩ?
እቶም መሞቕን ኤሌክትሪክን ዝጥቀሙ መሳርሒታት ይሰርሑ ድዮም?
ጉድኣት ወይ ጉድለት ንኣብነት ኣብ ምንጻፍ ዝፍጠር ርስሓት፣ ዝተሰብረ ስርሓት ሸኽላ፣ ዝተበላሸወ ፒቪሲ ወይ ዕንጨይቲ መሬት እዩ።
ኩሎም መስኮታት ይዕጸዉ ድዮም?
ኣብ ከመይ ኩነታት እዮም ዘለዉ መሕጸቢ ኣካላት፡ ሸቓቕ፡ ሻወር፡ ባቕ፡ ...?
ምልክታት ናይ ሻምብቆ ወይ ማይ ጉድኣት ኣሎ ድዩ?
እቲ ትሕቲ መሬት ባዶ ኮይኑ እቲ አፓርታማ ጽፍይ / ቀለም ገለልተኛ ድዩ?

- ኣብቲ መዝገብ እንታይ ኣሎ?**
 - ዕለት፡ ስምን ኣድራሻን ክራይን ተኻሪያይ (ታት)
 - ኣድራሻ ናይቲ አፓርታማ
 - ኩሉ ዕንወት፡ ጉድለታትን ተዛመድቲ ስምምዓትን
 - መተሓሳስቢ ቁፅሪ ቆፃሪን ንባባትን (መዐቀኒ ማይ፣ ራድዮተራትን ኤሌክትሪክን)
 - መተሓሳስቢ ኣብ ዝተረከቡ መፍትሕ (ናይ ቅድሚት ማዕጸ፡ አፓርታማ፡ ሳንዲቕ ፖስታ)
 - መብጽዓታት ናይ መጻኢ ፕሮጀክትታት
 - ፊርማ ክልቲኦም ወገናት

- ምኽርታት፤**

ኩሉ መርምሩን ቅዳሕ ክትረኽቡ ጽዕሩን። ነቲ አፓርታማ ክትፍትሹ ከለኹም ንኹነታት መብራህቲ ኣቓልቦ ግበሩ። ኩሉ ነገር ብጥንቃቄ መርምሩን ዘድልዮኩም ግዜ ውሰዱን። ሓደ ሰብ ምሳኹም ከም ምስክር ሒዝኩም ምኻድ።

13. ቀጻሊ ስጉምታት እንታይ እዮም?

ቀዳማይ ኣቕሑት ገዛ ናይቲ ኣፓርታማ

- ካብ ቤት ጽሕፈት ማሕበራዊ ድሕነትን ማእከል ስራሕን ንመጀመርታ ግዜ ንብረት ናይቲ ኣፓርታማ ዝኸውን ገንዘብ
- ተወሳኺ መመልከቲ ክትገብሩ ኣለኹም
- እንታይ ዓይነት ኣቕሑት ገዛ ከም ዘድልዮኩም ዘርዝሩ።

ርክሽ ኣቕሑት ገዛ

- www.ebay-kleinanzeigen.de
- ማሕበራዊ ድኳናትን ዕዳጋታት ፍለን
- ናይ ፌስቡክ ጉጅለ
- ናይ ከባቢ ጉጅለታት ከም www.nebenan.de ዝኣመሰሉ

ውዕላት ምውዳእ

- ኤሌክትሪክ፡ ኢንተርኔት፡ ንመብሰሊ ዝኸውን ጋዝ
- ከም ትሕዝቶ ገዛ ወይ ተሓታትነት ዝኣመሰሉ መድሕን
- ነዞም ውዕላት ባዕልኹም ትኸፍሉዎም

ኣብ ቤት ጽሕፈት ምዝገባ ዜጋታት ተመዝገቡ እዮም ኣድራሻኹም ንከም BAMF፣ ባንክ፣ መድሕን ጥዕና፣ ...

ዳግመ ምዝገባ ቤት ትምህርቲ



14. መዝገብ ቃላት (መግለጺ ቃላት)

- ናይ ግዜ ገደብ፡- ኣብቲ ናይ ክራይ ውዕል ምኽትይ ክኸውን ኣለዎ። ተወሳኺ ሓበሬታ።
- ተቐማጢ ገንዘብ፡- ንናይ ዕንወት ጠለባትን ዕዳ ክራይን ዝኸውን ውሕስነት ክራይ። እንተበዘሐ ሰለስተ ዕጽፊ ናይቲ ጽፋይ ዝሓል ክራይ።
- ፅፋይ ዝሓል ክራይ፡ ብዘይ ናይ ስራሕ ወፃኢ ክራይ፣ ኣብ ሓደ ትርብዒት ሜትሮ ናይ ክራይ ቦታ ሓፈሻዊ ክራይ ሓዊሱ ናይ ምውዳይ ወፃኢታት ሓዊሱ፡ ጠቕላላ ክራይ ሓዊሱ ዝሓል ናይ ስራሕ ወፃኢታትን ናይ ምውዳይ ወፃኢታትን ሓዊሱ፡ ዝሓል = ናይ ስራሕ ወፃኢታት // ውዑይ = ናይ ምውዳይ ወፃኢታት
- ኮሚሽን ደላላይ፡- ካልእ ሰብ ነቲ ኣፓርታማ ንክራይ ይደላሎ። "መትከል ሰልፊ ስርዓት" ይምልከት። መብዛኸትኡ ግዜ ብናይ ክራይ ትካል ክኸፈል ኣለዎ። ካብ ምጭብርባር ተጠንቀቐ!!!
- ክፍሊት ካሕሳ፡- ኣብቲ ኣፓርታማ ንዘሎ ኣቕሑት ገዛ ወይ ኣቕሑት ገዛ ቦቶም ዝሓለፉ ተኻሪይቲ ዝወሰድዎ።
- ምስክር ወረቐት ብቕዓት መንበሪ ኣባይቲ (WBS)፡- ማሕበራዊ ኣባይቲ ብተመጣጣኒ ክራይ፣ እዚ ድማ ንውሑድ ኣታዊ ንዘለዎም ወይ ናይ ዝውውር ክፍሊት ንዘረኽቡ (ማእከል ስራሕ፣ ቤት ጽሕፈት ማሕበራዊ ድሕነት)ን መንበሪ ፍቓድ ዘለዎምን ሰባት ዝተሓዘኑ እዩ - እንተወሓደ ኣብ ሓደ ዓመት ዝተሓጸረ። "ምስ ፍሉይ ድሌታት ኣባይቲ" ንኣብነት ኣብ ጉዳይ ገዛ ኣልቦነት ወይ ካልእ ናይ ጸገም ጉዳያት። እቲ ሓላፍነት ዝሰከም ቤት ጽሕፈት ኣባይቲ ንሽልማት WBS ዝምልከት ረጅሑታት ይምርምር።

ህሉው ገደብ ብቁዕነትን ማክክል ስራሕን ማሕበራዊቤት ጽሕፈትን አብነት ዞባ HANNOVER (ካብ ሰነ 2022 ጀሚሩ)

Anlage 1 zur BDs 0668 (V)

Angemessenheitswerte für Bedarfe für die Unterkunft ab 01.06.2022 in Euro

Kommune	1 Person	2 Personen	3 Personen	4 Personen	5 Personen	jede weitere Person
Barsinghausen	418,00	516,00	613,00	648,00	713,00	75,00
Burgdorf	444,00	491,00	615,00	662,00	757,00	80,00
Burgwedel	436,00	501,00	585,00	708,00	791,00	84,00
Garbsen	470,00	510,00	606,00	727,00	760,00	80,00
Gehrden	394,00	459,00	581,00	702,00	762,00	81,00
Hannover	458,00	539,00	640,00	766,00	869,00	92,00
Hemmingen	404,00	543,00	630,00	681,00	818,00	87,00
Isernhagen	450,00	570,00	669,00	748,00	841,00	89,00
Laatzen	438,00	497,00	613,00	757,00	855,00	90,00
Langenhagen	413,00	528,00	637,00	760,00	853,00	90,00
Lehrte	420,00	485,00	557,00	664,00	740,00	78,00
Neustadt	400,00	445,00	539,00	618,00	667,00	71,00
Pattensen	388,00	454,00	541,00	674,00	732,00	77,00
Ronnenberg	364,00	459,00	615,00	697,00	741,00	78,00
Seelze	382,00	461,00	566,00	675,00	796,00	84,00
Sehnde	367,00	442,00	553,00	681,00	813,00	86,00
Springe	372,00	438,00	526,00	598,00	695,00	74,00
Uetze	381,00	429,00	551,00	580,00	645,00	68,00
Wedemark	433,00	503,00	593,00	690,00	829,00	88,00
Wennigsen	373,00	461,00	539,00	636,00	689,00	73,00
Wunstorf	382,00	444,00	576,00	689,00	754,00	80,00

ምንጩ: <https://www.asg-hannover.de/wp-content/uploads/Mietobergrenzen-Region-Hannover.pdf> (ብዕለት 15 ኤብሪል 2022 ዝተረገጠ)

ምልክት

መሰል ቅዳሕ 2022 ቤት ምክር ስደተኛታት ታሕተዋይ ሳክሶን e.V. & InteraXion
ኩነታት: ኤብሪል 2022

እዚ ብሮሽር ከም ኣካል ናይቲ መርበብ ፕሮጀክት AMBA 3 - ምሕደራ ኣቀባብላን ምክርን ንሓተትቲ ዑቕባ 3 ዝተፈጥረ እዩ። እቲ መርበብ ፕሮጀክት AMBA ብናይ ሕብረት ኤውሮጳ ናይ ዑቕባ፣ ስደትን ውህደትን ፈንድ፣ ግዝገዳ ታሕተዋይ ሳክሶንን ረድኤት ስደተኛ ሕቡራት ሃገራትን ብሓባር ዝምዕል እዩ።

Flüchtlingsrat Niedersachsen e.V./ቤት ምክር ስደተኛታት ታሕተዋይ ሳክሶን e.V.

Röpkestraße 12 | 30173 Hannover
ስልኪ: 0511 98 24 60 30 | ፋክስ: 0511 98 24 60 31
ብኢንተርኔት:
<http://www.nds-fluerat.org>
<http://www.facebook.com/Fluechtlingsrat.Niedersachsen>
https://www.instagram.com/fluechtlingsrat_nds
https://twitter.com/FlueRat_Nds



Dieses Projekt wird aus Mitteln des Asyl-, Migrations- und Integrationsfonds kofinanziert.



Gefördert durch:



Niedersächsisches Ministerium für Soziales, Gesundheit und Gleichstellung

